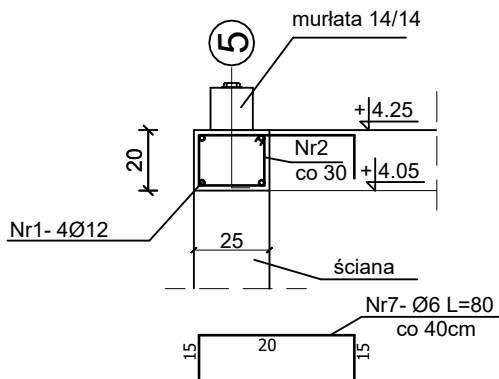


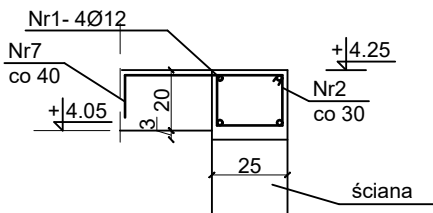
Zbrojenie podłużne wieńców
łączyć na zakład 50cm na
długości i w narożach

WIEŃCE

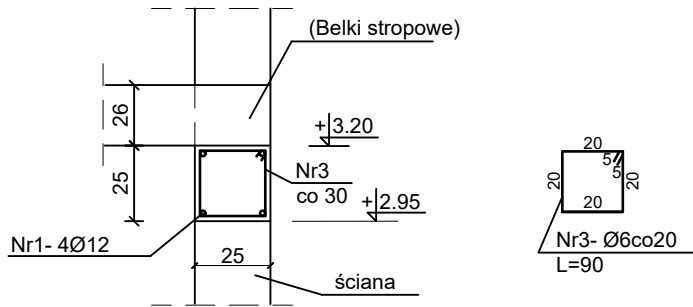
WIENIEC W-1 (L=19.0mb.)



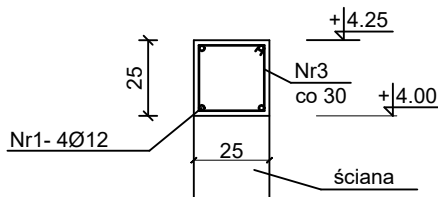
WIENIEC W-2 (L=14.0mb.)



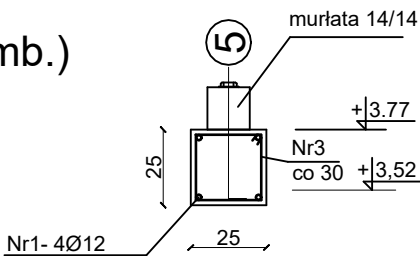
WIENIEC W-5 (L=53.0mb.)



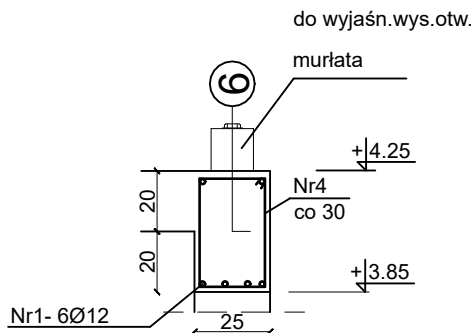
WIENIEC W-4 L=18.7mb.



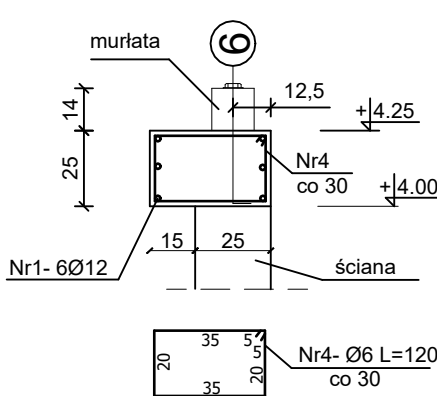
WIENIEC W-6



NADPROŻE- WIENIEC W-1a (L=6.70mb.)



WIENIEC W-3 (L=40.6mb.)



WYKAZ STALI

Nr pręta	Ø (mm)	Długość pręta (cm)	Ilość (szt.)	Długość łączna (m)		
				A-0 Ø6	A-IIIIN Ø12	A-0 Ø16
1	12	razem			730.0	
2	6	80	346	311.4		
3	6	90	180	162.0		
4	6	120	155	186.0		
5	16	50	12			6.0
6	16	60	30			18.0
7	6	80	80	64.0		
Razem (m)				492.2	670.0	24.0
Ciężar 1mb wg Ø (kg)				0.222	0.888	1.58
Ciężar wg Ø (kg)				109.0	595.0	38.0
Ogółem (kg)					742.0	

beton C20/25 (B25)
stal A-IIIIN (RB500W)
A-0 (St0S-b)

architekci & budownictwo od 1997

JEDNOSTKA PROJEKTOWA:

USŁUGI WYKONAWCZO-PROJEKTOWE
ADAM KŁOSKOWSKI

biuro: 15-082 Białystok, ul. Świętojańska 12A, lok.01
tel. 609 576 067 email: oib.kloskowski@wp.pl

NAZWA INWESTYCJI:

Projekt budynku remizy OSP w miejscowości
Łętownica z rozbiórką budynku po byłej szkole
podstawowej wraz z zagospodarowaniem terenu
przy projektowanym budynku

LOKALIZACJA:

Łętownica, gmina Szumowo
dz. nr geod. 363

INWESTOR

Gmina Szumowo, ul. 1 Maja 50,
18-305 Szumowo

STADIUM: PROJEKT TECHNICZNY

NAZWA RYSUNKU:

Wieńce

BRANŻA: KONSTRUKCJA

PROJEKTANT:

inż. Henryk Stypułkowski
nr upr.: B1/91/85

SPRAWDZAJĄCY:

mgr inż. Jarosław Werbel
nr upr.: B1/140/87

DATA
05.01.2023

SKALA
1: 25

NR RYS.
K8